



LINDWEDEL, HOPE & ADOLFSGLÜCK

UNSER DORF- ECHO

Am Samstag, 08.03.2025 liest
Artur Minke ab 14:30 Uhr im
Schützenhaus Lindwedel aus
seinem Buch über den Luftangriff
am 15.10.1944

Nachlese zu zwei fantastischen
ausverkauften Wochenenden
Lampenfieber

Kinder-Faschingsparty und
Second-Hand-Basar in Hope
am 01. und 02.03.2025





2 IMPRESSUM

Herausgeber

SV Lindwedel-Hope e.V., Hoper Str. 12, 29690 Lindwedel
mit den Ansprechpartnern Veronika Kammann-Grams,
Christian Kammann und Julia Grams

Druck

Ströher Druckerei und Verlag GmbH & Co.KG,
H.-H.-Warnke Str. 15, 29227 Celle.

Layout

engelmann + kryschak Werbeagentur GmbH

Kontakt

www.svlindwedel.de

Facebook/Instagram: @SVLindwedelHope

Mail: dorfecho@t-online.de

Titelbild

Die Tiere trotzen erfolgreich der Kälte in der Gemeinde Lindwedel.

Für die Inhalte und die Richtigkeit der Texte sind die jeweiligen
Vereine verantwortlich. Die Redaktion übernimmt keine Gewähr.

Ausgabe 53 erscheint am Samstag, 29.03.2025.



VATTER





LIEBE LESERIN, LIEBER LESER,

mein Name ist Michael Pradel, ich bin 55 Jahre jung und seit 2014 der **Ortsbrandmeister** unserer Feuerwehr Lindwedel. In diesem Jahr feiern wir unser **100-jähriges Jubiläum** und blicken mit Stolz und großer Anerkennung zurück auf das, was unsere Kameradinnen und Kameraden der Feuerwehr Lindwedel in dieser Zeit für unsere Gemeinde geleistet haben. Vor 100 Jahren war unser schönes Lindwedel natürlich noch nicht so gewachsen, unser Ort bestand quasi aus dem **alten Dorf**, in dem unser **1967 neu erbautes Feuerwehrhaus** noch heute beheimatet ist. Bei **Gründung der freiwilligen Feuerwehr Lindwedel** am 10.10.1925 war eine damals sehr moderne Handdruckspritze im Einsatz und diente den **24 Gründungsmitgliedern** zur Brandbekämpfung. Heute verfügen wir über **3 Fahrzeuge und haben rund 50 Kameradinnen und Kameraden** im Einsatz, dazu kommt noch unsere **Jugendfeuerwehr mit rund 15 Nachwuchskräften**. Gemeinsam rücken wir zu bis zu 20 Einsätzen im Jahr aus. Dabei hat sich unser Tätigkeitsfeld im Laufe der Zeit gewandelt. Stand bei Gründung noch die reine Brandbekämpfung im Mittelpunkt, sind wir heute auch bei Einsätzen gegen **Hochwasser** und bei **Sturmkatastrophen** gefragt. Wie überall ist auch bei uns der **Nachwuchs wichtig und nötig**, denn ohne Feuerwehr geht es nicht. Interessierte starten bis 10 Jahren bei den Hoper Löschzweigen, können von 10 bis 16 Jahren in die Jugendfeuerwehr Lindwedel reinschnuppern oder ab 16 Jahren den aktiven Dienst unterstützen. Ich selbst bin 1979 im Alter von 10 Jahren zur Feuerwehr gekommen und habe es nie bereut. Die Kameradschaft innerhalb unserer Truppe ist einzigartig und die **Arbeit bereitet mir große Freude**. Mit mehreren Veranstaltungen wollen wir unser Jubiläum in diesem Jahr feiern: Wir starten am **Sonntag, 02.03. ab 10:30 Uhr** mit dem **Feuerwehrgottesdienst mit Erbsensuppe**, veranstalten im August einen **Kommers** mit Musik auf dem Feuerwehrplatz und im Oktober nach der **Kranzniederlegung** einen Volkslauf. Ich freue mich darauf, auf einer unserer Veranstaltungen mit Ihnen, liebe Bürgerinnen und Bürger aus Lindwedel, ins Gespräch zu kommen.

Ihr
Michael Pradel



BLUTSPENDE IN LINDWEDEL AM FREITAG, 21.03.2025

Es ist wieder soweit, die nächste **DRK-Blutspende** in Lindwedel/Hope steht an: Am Freitag, **21. März 2025** von **16:30 bis 19:30 Uhr** in der Grundschule in Lindwedel. Wenn Sie ein Leben retten könnten, würden Sie es tun? Mit einer **Blutspende** können Sie Patientinnen und Patienten mit lebenswichtigen Blutpräparaten versorgen. Seien Sie bitte dabei. Buchen Sie gern **online** vorab Ihren **Blutspendetermin**, so vermeiden Sie Wartezeiten. Wir freuen uns auf Sie!

Das Blutspendeteam aus Lindwedel/Hope



A, B UND O.
ERST WENN'S FEHLT, FÄLLT'S AUF.
#missingtype
JEDE LUTSPENDE ZÄHLT
JETZT BLUTSPENDETERMIN BUCHEN
missingtype.de
SPENDE BLUT
BEIM ROTEN KREUZ



nah & gut
VON EDEKA
Wilde
Unser Lindwedel:
**IMMER NAH,
GUT & FRISCH!**
7:00 - 20:00 Uhr
Im Nettelfelde 2, 29690 Lindwedel



Ihr Partner für anspruchsvolle Architektur und Energieeffizientes Bauen
EnergieWert Bauen GmbH
Lindbergstraße 1
29693 Hockelshagen
☎ 05164 / 80270-0
☎ 0172 / 449 1221
info@energiwert-bauen.de
www.energiwert-bauen.de



AP
**ANTONINO
PALADINO**
MAURERMEISTERBETRIEB

Speckendamm 9
29690 Lindwedel

Mobil: 0151 51158493
info@paladino-handwerk.de
www.paladino-handwerk.de



**ALLES AUS
MEISTERHAND!**

- Maurerarbeiten
- Fliesenarbeiten
- Sanierungsarbeiten
- Trockenbauarbeiten
- Reparaturarbeiten
- An- u. Umbauten

GESCHICHTEN AUS UNSERER HAUSTIERHILFE - „WUSCHEL“

Der **kleine Wuschel** hat vor einigen Monaten sein **Herrchen verloren** und hat jetzt nur noch sein Frauchen. Er ist ungefähr 12 Jahre alt, etwas übergewichtig aber **fit für längere Spaziergänge**, die ihm aktuell fehlen, da sein Frauchen diese nicht allein bewältigen kann. Die häusliche Situation hat sich für Wuschel völlig verändert, und seiner Meinung nach ist er jetzt der Herr im Haus. Als an sich **freundlicher, aufgeschlossener und verschmuster Rüde** fehlt ihm der Mensch, der **dem selbstbewussten kleinen Hund seine Grenzen aufzeigt**. Wuschel mag Menschen und Hündinnen, aber **Rüden eher nicht**. Wuschel's Frauchen hat sich schweren Herzens entschlossen, für Wuschel andere und **hundereifarene Menschen** zu suchen, die bereit sind, etwas **Zeit und Geduld in seine Erziehung zu investieren** und ihm verständlich machen können, dass nicht er das Sagen hat. Vielleicht sind Sie der richtige Mensch für den Kleinen? Ein **unverbindliches Kennenlernen** kann gern verabredet werden. Mögen Sie Tiere und haben Sie Interesse an einer ehrenamtlichen Tätigkeit? Unser Verein kann noch vielfache (ehrenamtliche) Unterstützung gebrauchen! Kommen Sie gern ganz unverbindlich zu unseren monatlichen Treffen, die Termine finden Sie auf unserer Homepage www.haustierhilfeheidekreis.de oder telefonisch bei: **Brigitte Morgenroth, Tel.: 05194 / 974660** oder **Rüdiger Nickel, Tel.: 05194 / 494**.



Wuschel sucht ein neues Zuhause



Heilpraxis für Psychotherapie
Psychologische Beratung
Hypnose-Therapie
Neurographik

www.consult-ihme.de
Hannoversche Str.12

- ✓ Stress und Burnout
- ✓ Depression
- ✓ Ängste und Phobien
- ✓ Trauma
- ✓ Gewichtsreduktion
- ✓ Raucherwöhnung

Tel. 0179 – 48 90 132
29690 Lindwedel



Vodafone Store Schwarmstedt
Mönkeberg 4
29690 Schwarmstedt

05130 9746326
info@ihme-master.de
@vodafone_schwarmstedt



Vodafone Store Wedemark
Kaltenweider Straße 28
30900 Wedemark

05130 9746326
info@ihme-master.de
@vodafone_schwarmstedt

Montag - Freitag
9:30 Uhr - 18 Uhr
Samstag
10 - 13 Uhr



BEYER

HEIZUNG · SANITÄR

Ihr Meisterbetrieb aus Lindwedel

Mobil: 0163 4672314
Mail: info@heizungsbaubeyer.de

TAXI HERBST

Bringt dich an dein Ziel!

Unser Leistungspaket umfasst:

- Taxi u. Mietwagen rund um die Uhr
- Gruppenbeförderung bis zu 8 Personen
- Flughafentransfer, Einkaufs- und Kurierfahrten usw.

Krankenfahrten*

- Chemotherapie, Dialysefahrten usw.
- sämtliche Behandlungen u. Einrichtungen
- inkl. Rollstuhltransport

*Abrechnung mit allen Krankenkassen

☎ 05071/8459

☎ 05071/8459

ZWEI THEATERWOCHENENDEN MIT AUSVERKAUFTEN AUFFÜHRUNGEN GEHEN ZU ENDE

Zwei erfolgreiche Wochenenden liegen hinter der Laienspielgruppe Lampenfieber Lindwedel e.V. Das Theaterstück „Der Nächste bitte“ von Hans Schimmel hat die anwesenden Zuschauer zu **vielen Lachern** und **tobendem Applaus** animiert. Auch wenn krankheitsbedingt Saskia Diener am ersten Wochenende ausgefallen ist, so konnte **Angela Schleufe**, zwar mit verstecktem Textbuch, die Rolle der Arzthelferin Johanna souverän meistern. Als Frau Dr. Biederbrock überzeugte **Daniela Minke** das Publikum. Auch wenn die beiden **Tratschtanten** Frau Koffermann (Christina Gerkens) und Frau Zausel (Gisela Grimmelt) das Praxisteam zur Verzweiflung brachten, behielten sie immer den Überblick. Selbst dem **Dorf-casanova Heiko** (Henning Binaschek) verhalf Frau Doktor zur alten Standfestigkeit. Bei dem unter **Persönlichkeitsstörungen** leidenden **Willi** (Michael Schwarz) war die Doktorin als



Frau Dr. Biederbrock (Daniela Minke) hatte für Jeden einen Rat, wie hier für die Arzthelferin Johanna (Saskia Diener).

NIENHUIS
IT SERVICE
it-nienhuis.de 05071 / 961758 Bahnhofstraße 11 Schwarmstedt



Esther & Stefan Wilken
Tel. 0170 5276579 | www.fitline-hannover.de

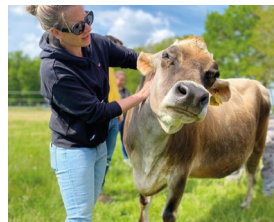
Tiere professionell in die eigene berufliche Praxis integrieren?

Sie arbeiten im sozialen, pädagogischen, therapeutischen oder pflegerischen Bereich und möchten diese Arbeit gerne mit Tieren verbinden? Sie haben bereits eigene Tiere und möchten sich im tiergestützten Berufsfeld selbstständig machen?

Dann bewerben Sie sich um einen Platz in unserer

**Weiterbildung zur
Fachkraft für tiergestützte
Intervention**

Weitere Informationen unter:
www.lernen-mit-tieren.de



Institut für soziales Lernen mit Tieren

Psychiaterin erfolgreich. Und als dann noch der **Bauer Michel Grieße** (Peter Schmitz) mit einer **Riesentomate** erschien und dieses in der Zeitung publik wurde, kam Frau Dr. Biederbrock in den Verdacht, irgendwelche **Wachstumshormone** und andere Substanzen entwickelt zu haben. Dieses rief eine Vertreterin der **Pharmaindustrie** (Elke Kitzelmann) und einen **Beamten vom Bundesinstitut für Medikamentenzulassung** (Michael Strobach) auf den Plan, das entwickelte Medikament zu kaufen bzw. zu beschlagnahmen. Tosender Applaus war der **Lohn für die vielen Proben**, die seit August zweimal wöchentlich in den Räumen des SVLH stattgefunden haben. Es war einfach gigantisch, dass so **viele Zuschauer** den Weg zu uns in die Sporthalle gefunden haben. **Wir bedanken uns ganz herzlich** bei allen Helfern vor und hinter der Bühne. Ohne Aufbau- und Abbauteam, Catering und die ganzen Torten- und Kuchenbäcker wären die Aufführungen so nicht möglich. **Wir freuen uns schon aufs nächste Jahr** mit hoffentlich wieder so einem **tollen Publikum**.



Das Ensemble Lampenfieber verwandelte die Sporthalle Lindwedel in eine Arztpraxis und zog die Zuschauer mit Witz und Charme in ihren Bann.

Mach jetzt Deinen Solarcheck und hol Dir Deine eigene **PV-Anlage mit 0,- € Anschaffungskosten!**





Hans Joachim Baier
PV Beratung
Mobil: +491752966326
E-Mail: info@baier-handelsvertretung.de

sportkluft.eu

GOTTESDIENST IM GEMEINDE- ZENTRUM MIT DER FEUERWEHR

Am Sonntag, **02.03.2025** findet ab **10:30 Uhr** ein Gottesdienst gemeinsam mit der Feuerwehr Lindwedel im Gemeindezentrum statt. „Der **heilige Sankt Florian ist der Schutzpatron** der Feuerwehr“, berichtet Ortsbrandmeister Michael Pradel. „Wir freuen uns im Rahmen unseres **100-jährigen Jubiläums** auf die Veranstaltung im Gemeindezentrum und **danken der Kirchengemeinde** für diese Möglichkeit“, so Pradel weiter. Im Anschluss an den Gottesdienst lädt die Feuerwehr Lindwedel zur **kostenlosen Erbsensuppe** im Gemeindezentrum ein.



Die Feuerwehr Lindwedel startet in die Feierlichkeiten des 100-jährigen Jubiläums mit einem Feuerwehrgottesdienst.

Abwasser-Anlagen Analyse

TV-Kanalinspektion • Dichtheitsprüfung



**Ingenieurbüro
Detlev von Bestenbostel
Mittelstr. 2a 29690 Lindwedel
Tel.: 05073/9231-68 Fax -69**

LINDWEDEL AM 15.10.1944 – DER LUFTANGRIFF

Der **schlimmste Tag** in der Geschichte des Dorfes Lindwedel. Damit dieser Tag und das zu der Zeit hier Geschehene nicht in Vergessenheit geraten, habe ich zusammen mit **Dirk von Werder** vor fünf Jahren ein Buch geschrieben – „**Elsbeths Reise**“. Zusammen mit dem Schützenverein Lindwedel werde ich am Samstag, den **8. März 2025** um **14:30 Uhr** im **Schützenhaus aus dem Buch lesen** und die eine oder andere Geschichte erzählen, die ich in den vielen Gesprächen nach dem Erscheinen des Buches mit **Zeitzeugen und Angehörigen** geführt habe. Der Schützenverein Lindwedel sorgt für **Kaffee und Kuchen**. Zur besseren Planung und wegen der begrenzten Platzkapazität bitte ich um **Anmeldung unter Telefon 05073-649** bis zum **4. März 2025**. Ich freue mich auf einen unterhaltsamen Nachmittag.

Ihr Artur Minke





www.sgi-net.de

info@sgi-net.de

Am Bahndamm 6
29690 Lindwedel
Telefon +49 (5073) 28600-69

Schierbaum

Gas- und Industrierohrbau GmbH



IMKEREI

HONIG-STREICHER

Honig bester Qualität aus Ihrer Region!

Speckendamm 17
29690 Lindwedel
OT Adolfsglück

Tel.: 0173 / 9670704
E-Mail: info@honig-streicher.de
Web: www.honig-streicher.de

Am SB-Stand in Adolfsglück bieten wir
Honig aus der Region und eigener Imkerei an!

- Rapshonig
- Akazienhonig
- Wald- und Blütenhonig
- Heidelbeer-Blütenhonig
- Lindenhonig



FASCHINGSPARTY UND SECOND HAND BASAR IN HOPE

Am Samstag, **01. März 2025** laden die Hoper Löschzweige alle Kinder mit Ihren Eltern zur **Faschingsparty ins Dorfgemeinschaftshaus Hope** ein. Los geht es um **15:00 Uhr** und das Ende ist für 17:30 Uhr geplant. Der Eintritt kostet 3 Euro pro Kind inkl. Tombolageschenk und pro Erwachsenem 1 Euro. Für das **leibliche Wohl** ist mit Kaffee, Softgetränken und Kuchen gesorgt. Wir freuen uns auf einen **bunten, lustigen Nachmittag!** Dann geht es auch schon gleich am nächsten Tag weiter, am Sonntag, **02. März 2025** veranstalten die Hoper Löschzweige einen **Second Hand Basar** im Dorfgemeinschaftshaus. Von **12:00 Uhr bis 15:00 Uhr** kann man gerne Kinderkleidung und Spielwaren etc. verkaufen (**10 Euro kostet ein Tisch**) bzw. durchstöbern.

Kinder- Faschingsparty



Am: Samstag, 01.03.2025

Um: 15⁰⁰ Uhr bis 17:30 Uhr
(Kinder bitte in Begleitung)

Wo: Dorfgemeinschaftshaus Hope

Spiel und Tanz

Musik

Tombola

Kaffee und Kuchen

Eintritt: Kinder 3,00 Euro inkl. Tombola Los, Erwachsener 1,00 Euro

OBERDIECK BAU GmbH & Co. KG

Mit Leidenschaft dabei, persönlich kompetent modern

Oberdieck Bau GmbH & Co. KG

Sophie-Dorothea-Ring 1 • 29693 Ahlden • T: 05164-9 11 53

www.oberdieck-bau.de

Schmidt Elektroservice

Störungsdienst - Industrieservice -
Nachrüstung - Beratung

Ihr Elektroservice aus Lindwedel Hope

05073 - 96 898 10

mail@schmidt-elektroservice.net
www.schmidt-elektroservice.net



DAS TERRASSENDACH



III SOLARUS

MEHR VOM LEBEN

Terrassendächer
Wintergärten
Beschattungen
Glas-Faltwände
Fenster
Türen
Service



**TISCHLEREI
OTTO GLEUE**

Im Nettelfelde 15 • 29690 Lindwedel
☎ 050737090 • ✉ info@tischlerei-gleue.de

Anmeldungen nehmen wir gerne unter der Telefonnummer **0173-8734666** an. Auch hier ist für das leibliche Wohl gesorgt. Die Hoper Löschzwerge und die Feuerwehr Hope freuen sich auf ein **kunterbuntes Wochenende** im Dorfgemeinschaftshaus Hope!

Sonja Göthel
Kinderfeuerwehrwartin Hoper Löschzwerge

Kinder-Second Hand Basar

Flohmarkt für Kinderbekleidung, Spielzeug, Bücher,...

Die Löschzwerge Hope laden am
Sonntag den 02.03.2025
von 12 bis 15 Uhr zum
Second Hand Basar ein!
(Cetler Weg 11, 29690 Hope)



Informationen und Anmeldung
Telefon oder WhatsApp:
01738734666
Pro Tisch 10 Euro plus Kuchen
Aufbau von 10 Uhr bis 12 Uhr

Pommes, Bratwurst
und Kuchenbuffet





Aufbereitung & Gebrauchtwagenstelle

AM BAHNHOF 7A
29690 LINDWEDEL - HOPE
MOBIL: 0173 - 5202697
MAIL: INFO@PBS-CARAESTHETICS.DE

ÖFFNUNGSZEITEN:
MONTAG-FREITAG VON 8:00-16:30 UHR
SAMSTAG NACH VEREINBARUNG

www.pbs-caraesthetics.de





Erdbau & Transporte



29690 Lindwedel
 info@lohnunternehmen-magers.de
 0152/03274711

- Baggerarbeiten
- Schüttgut- & Tiefladertransporte
- Sandplatten
- Baumfällung
- Pflasterarbeiten
- Kanalarbeiten

HÖRATELIER
zum Bräutigam

Telefon: 05071 - 8004214
www.das-hoeratelier.de
Marktstr. 1
29690 Schwarmstedt



Ein Hörsystem so individuell wie Sie selbst.

Fahrschule
Info und Anmeldung
Montag 18.30 Uhr
Hannoversche Str. 12 **0171-4823032**



WIR SUCHEN DICH!

Du **liebst den Fußball** und möchtest mal die **Perspektive wechseln**? Dann bist **DU** bei uns genau richtig! Wir suchen **neue Schiedsrichterinnen und Schiedsrichter**. Klingt interessant? Lerne das Spiel mit dem runden Ball doch einfach mal von einer anderen Seite kennen. In diesem **April** hast du die Möglichkeit viel neues Wissen rund um die Regel im Fußball zu erlangen und mitzukriegen, was den Reiz am Schiedsrichterdasein ausmacht. Was du davon hast? Viele **individuelle Vorteile**, wie **freien Eintritt** zu allen Spielen auf dem Gebiet des DFB, aber auch eine **Aufwandsentschädigung** von 18,00 bis 35,00 Euro pro Spiel in der Anfangszeit deiner Schiedsrichterlaufbahn. Dazu kommt die **Einbindung in eine aufgeschlossene und freundliche Gemeinschaft** sowie der **Kontakt zu vielen Gleichgesinnten**, die dieses Hobby bereits ausüben oder mit dir zusammen neu beginnen. Einfach mal reinschauen, Spaß daran finden und dabei bleiben. Wann und wo der **nächste Lehrgang** ist? Ganz einfach: Im Gasthaus Meding in Dorfmark am 04., 05. und 06. April 2025 mit der Prüfung am 09. April 2025. Was kostet dich die Schiedsrichterausbildung? **Dich persönlich kostet die Ausbildung keinen Cent!** Bzw. nur die Überwindung, dich bei unserem **Schiedsrichterobmann** zu melden. Hier bekommst du alle weiteren Informationen. Schiedsrichterobmann? Wer ist das? Ganz einfach, das bin ich: Ich bin Niklas (Requardt). Seit 2012 bin ich Schiedsrichter und seit 2020 bin ich im Schiedsrichterausschuss tätig. Meine Handynummer: **0172 - 84 64 059** und meine E-Mailadresse: **niklasrequardt@web.de**



Niklas Requardt kümmert sich um die Schiedsrichterinnen und Schiedsrichter des Heidekreises und ist Teil unseres SV Lindwedel-Hope.



WirWunder ist Unterstützung.

Dein Projekt braucht Spenden?
Du willst anderen helfen?

Mit wenigen Klicks auf wirwunder.de/walsrode



WIRWUNDER



Kreissparkasse
Walsrode



SENIOREN-BINGO UND JAHRESHAUPTVERSAMMLUNG IM SPORTHEIM

Am Sonntag, **16.03.2025** findet im Sportheim Lindwedel an der Hoper Straße ab **14 Uhr** das beliebte **Senioren-Bingo** für Vereinsmitglieder statt. „Wir haben viele **Mitglieder** in unserem Verein, die uns **nach ihrer aktiven Zeit** auch weiterhin **passiv unterstützen**“, so Vereinsvorsitzender Christian Kammann. „Nur **durch ihre Treue** ist es uns möglich, auch in Zeiten gestiegener Kosten ein **attraktiver Verein** mit einem bunten Blumenstrauß an Sportarten zu bleiben.“ Neben einigen Bingorunden mit **attraktiven Preisen** örtlicher Anbieter gibt es auch wieder ein **Kaffee und Kuchenbuffet**. Der SV Lindwedel-Hope freut sich auf zahlreiche Teilnehmer. Am Mittwoch, **26.03.2025** lädt der Verein dann ab **19 Uhr** zu seiner **Jahreshauptversammlung** ins Sportheim ein.



M & D Immobilien GbR

Verwaltung | Vermietung

Ihre Immobilie - Unsere Verantwortung

Wir verwalten zuverlässig Ihre Immobilie!

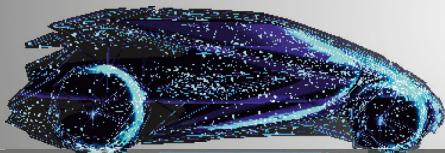
(Miet & WEG)

0511 59295900

info@m-d-immobilien.com · www.m-d-immobilien.com

Karosserie & Lackierzentrum

Goetze GmbH



Goetze GmbH

Am Bahnhof 7

29690 Lindwedel - OT Hope

Tel.: 05073 / 16 60

www.Meisterlack.de





ANJA BURKHARDT

Alter: 50 Jahre
Wohnort: Lindwedel
Beruf: Mitarbeiterin im Bestattungsinstitut

Du kannst ein Jahr lang in einem Film leben, welchen würdest du wählen?

Ich würde in Mission Impossible an der Seite von Tom Cruise leben.

DIES ODER DAS?

KEVIN JAMES

Charlie Sheen

MILKA

Lindt

ROCKY MOUNTAINS

Everglades

TÖPFERKURS

Salsakurs

Creolen

OHRSTECKER

Haar Oase



Inh. Susanne Deike
Im Nettefelde 3
29690 Lindwedel
Tel.: 05073 - 92 68 68

Öffnungszeiten: Di - Fr 8.30 - 18.00 • Sa 8.00 - 13.00



Marlis Schlicht
Rechtsanwältin in Lindwedel

FA für Miet- und WEG-Recht
FA für Bau- und Architektenrecht

www.kanzlei-schlicht.de



GetriebeNotdienst

Jens Marquardt • Lindwedel



**Instandsetzung und Reparatur
für Schalt-, DSG- und
Automatikgetriebe**

www.getriebeNotdienst.de • ☎ 05073-96 06 11

STECKBRIEFE 15
DIES ODER DAS?



**STEPHAN
SCHEEPKER**

Alter: 52 Jahre
Wohnort: Lindwedel
Beruf: Zollbeamter

GERI HALLIWELL

Victoria Beckham

TEXAS

Kalifornien

RUDERMASCHINE

Laufband

Flips

CHIPS

Hemd

POLOSHIRT

Was denkst du: Was ist der häufigste erste Eindruck, den andere Leute von dir haben?

Was andere für einen ersten Eindruck von mir haben, könnte unterschiedlich ausfallen. In den meisten Fällen, denke ich, einen freundlichen Eindruck zu hinterlassen und dass die Leute sich gerne mit mir unterhalten – demnach einen angenehmen ersten Eindruck haben. Sollte ich aber kurz angebunden oder gerade genervt sein, könnte der erste Eindruck durchaus negativ ausfallen. In der Regel bin ich aber positiv gestimmt, geduldig und denke bei den Leuten auch diesen Eindruck zu erwecken.

ARS
Abfall- & Rohstoffrecycling Schwarmstedt GmbH Markus Wiebe

Recycling · Schrott & Metalle
Abfallentsorgung
Baustoffe · Forst- und Wegebau
Nachwachsende Rohstoffe
Containerdienstleistungen
Frachtleistungen

Am Varrenbruch 16 · 29690 Schwarmstedt
05071 96 87 90 · www.ars-gmbh.net

mikado

**KLEIDUNG
SCHENKEN
WOHNEN**

Heike Thomas
Lust 2
29690 Lindwedel

Mobil: 0178 2109082
Telefon: 05073 92005
thomas.mikado@gmx.de

Ihr
VORsprung
Unsere Beratung

**VGH Vertretung
Luhmann & Piskorz GmbH**

Heerstr. 40
29693 Hodenhagen
Tel. 05164 91111 Fax 05164 91112
Mobil 0172 3161925
www.vgh.de/heidekreis
heidekreis@vgh.de

 **Finanzgruppe**

**fair versichert
VGH** 

Wir handeln so, wie die Zukunft sein sollte: nachhaltig gesund.

Was ist eigentlich eine Krankenkasse der neuen Generation? Eine, die ihre Verantwortung ernst nimmt und sich nachhaltig für sie stark macht. So wie wir. Ob Gesundbleiben oder Gesundwerden: Wir unterstützen Sie in jedem Fall. Denn nur beides zusammen macht echte nachhaltige Gesundheit aus. Für uns alle.

Nachhaltig gesund.

Mobil
KRANKENKASSE