



LINDWEDEL, HOPE & ADOLFSGLÜCK

# UNSER DORF -



# ECHO

Kostenlose  
WM-Waffeln an  
unserem Waffelstand  
am Donnerstag,  
01.12.2022 auf  
dem Marktplatz  
ab 15:30 Uhr

Sonntag,  
04.12.2022 ab 10 Uhr  
Heimwettkampf  
Luftpistole 2. Bundesliga  
SV Lindwedel in  
Südkampen

Lesung von Johanna  
Marquardt am Donnerstag,  
15.12.2022 im Café  
der Bäckerei Vatter in  
Lindwedel ab 18 Uhr



**Herausgeber**

SV Lindwedel-Hope e.V., Hoper Str. 12, 29690 Lindwedel mit den Ansprechpartnern Veronika Kammann-Grams, Christian Kammann und Julia Hasselbring

**Druck**

Ströher Druckerei und Verlag GmbH & Co.KG,  
H.-H.-Warnke Str. 15, 29227 Celle.

**Layout**

E&K

**Kontakt:**

[www.svlindwedel.de](http://www.svlindwedel.de)

Facebook/ Instagram: @SVLindwedelHope

Mail: [dorfecho@t-online.de](mailto:dorfecho@t-online.de)

**Titelbild:**

Die letzten Sonnenstrahlen des Herbstes durchfluten den Wald zwischen Lindwedel und der L190.

Für die Inhalte und die Richtigkeit der Texte sind die jeweiligen Vereine verantwortlich.  
Die Redaktion übernimmt keine Gewähr.

Ausgabe 28 erscheint am Samstag, 17.12.2022.



**VATTER**  
*Mein Bäcker von hier*

**LIEBE LESERIN UND LIEBER LESER,**

Liebe Leserin und lieber Leser,

wir sind Nadine und Antonino Paladino aus dem schönen Adolfsglück. 2012 haben wir hier unser Haus gebaut und wohnen am Ortsrand dieser idyllischen Gemeinde. Da Nadine hier geboren ist und die tollen Vorzüge unseres Dorfes kennt, brauchten wir nicht lange überlegen, wo gemeinsam mit unseren beiden Kindern unser Lebensmittelpunkt als Familie sein wird. Nachdem Antonino jahrelang im elterlichen Betrieb in Hannover als Mauremeister gearbeitet hat, wagten wir 2020 den Schritt in die Selbständigkeit. Wir bieten alle Arten von Maurer-, Fliesen- und Trockenbauarbeiten an. Antonino ist quasi der „Handwerker um die Ecke“ für unsere Gemeinde, meldet euch einfach gern bei uns. In unserer Freizeit genießen wir es, durch die umliegenden Wälder zu spazieren und im Herbst gehen wir dort auch gern Pilze suchen. Egal wie stressig ein Tag auch mal ist, in Adolfsglück können wir wunderbar entspannen und genießen die Ruhe. Privat engagieren wir uns aktuell mit anderen Eltern unserer Gemeinde für die Neugestaltung des Spielplatzes in unserem Dorf. Mit Bürgermeister Artur Minke sind wir in guten Gesprächen und hoffen, dass es damit 2023 losgehen kann. Jetzt wünschen wir euch allen eine besinnliche Vorweihnachtszeit, natürlich Gesundheit und einen entspannten Jahreswechsel!

Eure  
Nadine und Antonino

## LESUNG MIT JOHANNA MARQUARDT IM CAFÉ DER BÄCKEREI VATTER IN LINDWEDEL



Johanna Marquardt freut sich auf die Lesung in ihrer Heimat Lindwedel

Unsere junge Autorin **Johanna Marquardt** stellt am **Donnerstag, 15.12.2022** in einer exklusiven Lesung **ab 18 Uhr** ihr Erstlingswerk „Fliederleicht“ in den Räumen des Cafés der Bäckerei Vatter in Lindwedel vor. Ein idealer Termin, um in der Vorweihnachtszeit bei einer Tasse Tee oder Kaffee die Seele baumeln zu lassen und dem Liebesroman zu lauschen. Der Verkaufsstart von „Fliederleicht“ ist erst vor wenigen Tagen erfolgt, so dass im Rahmen der Lesung die Chance besteht, das Buch zu kaufen und von Johanna Marquardt signieren zu lassen. Mit Sicherheit auch ein tolles Weihnachtsgeschenk.

Wir freuen uns, Johanna in ihrer Heimat unserer Gemeinde zu präsentieren. Eine Voranmeldung ist nicht nötig, einfach vorbeikommen und den Abend genießen.

## NACHLESE HALLOWEENTURNIER UND JETZT ANMELDEN ZUM NIKOLAUSSCHIESSEN

Zu Halloween veranstaltete unser Verein für seine Vereinsmitglieder ein Turnier unter dem Motto „Süßes oder Saures“ mit Auflagen für die Schießscheiben, die ganz im Zeichen von Halloween standen. Als Preise lockten zahlreiche Süßigkeiten. Pünktlich zum Turnier waren die Umbauarbeiten an der Innenbahn des Dorfgemeinschaftshauses abgeschlossen. Wir haben die Rückwand hinter den Schießscheiben mit einer durchgängigen Ethafoam-Wand erneuert, was nicht nur gut aussieht, sondern auch einen besseren Fangschutz für die Pfeile bietet, die

nicht in die Zielscheibe treffen. Wir unterstützen auch in diesem Jahr tatkräftig den Weihnachtsmarkt in Hope. Zur Eröffnung des Weihnachtsmarktes wird die Tanne von den Kindern und Jugendlichen des Schützenvereins Hope und der Feuerwehr geschmückt. **Am Freitag, 09.12.2022** findet auf unserer Innenschießbahn das Nikolausschießen statt, an dem alle Interessierten nach vorheriger Anmeldung teilnehmen können. Die Teilnehmer/-innen schießen jeweils in zwei Durchgängen 15 Pfeile auf die Schießscheiben, die weihnachtlich geschmückt sein werden. Bögen werden gestellt. Für die Verpflegung stehen heiße Suppe und Getränke bereit. Die Anmeldung gern per Mail über [sv-hope@web.de](mailto:sv-hope@web.de) oder telefonisch unter **05073-923309** bei Stefanie Heinrich. Meldeschluss ist der **02.12.2022**, das Startgeld beträgt für Erwachsene 8 EUR und für Kinder 5 EUR. Kommt doch gern mal vorbei und testet unseren tollen Sport für die ganze Familie in der Vorweihnachtszeit.



Sieger des Halloweenturniers (von links): Marko Weidemann, Holger Herbst, Nele Nehring, Stefanie Heinrich, Lara Kokolewski, Pia Heinrich, Malina Böhm, Matthias Blajus und Claudia Riese

Eure  
Ursula Löken

### Abwasser-Anlagen Analyse

TV-Kanalinspektion • Dichtheitsprüfung



Ingenieurbüro  
Detlev von Bestenbostel  
Mittelstr. 2a 29690 Lindwedel  
Tel.: 05073/9231-68 Fax -69



### Erdbau & Transporte



29690 Lindwedel info@lohnunternehmen-magers.de 0152/03274711

- Baggerarbeiten
- Sandplatten
- Pflasterarbeiten
- Schüttgut -& Tiefladertransporte
- Baumfällung
- Kanalarbeiten



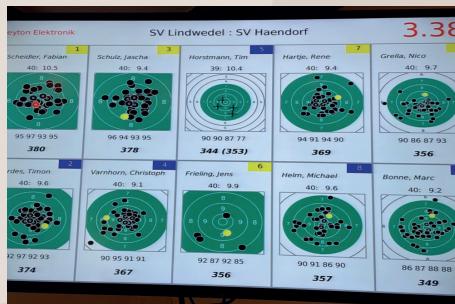
# TABELLENFÜHRER DER 2. BUNDESLIGA



Das Zweitligateam von links: René Hartje, Tim Horstmann, Jascha Schulz, Nico Grella und Fabian Scheidler. Es fehlen Steffen Fricke und Axel Pralle.

Wir sind sehr stolz auf unser Luftpistoleteam vom Schützenverein Lindwedel. Nach zwei spannenden Wettkampftagen sind wir Tabellenführer, ein toller Erfolg. Vor allem, da wir nach der ersten Hälfte des Wettkampfes wie der sichere Verlierer aussahen, uns dann in das Duell hineinkämpften und am Ende gewinnen konnten, eine sehr nervenstarke Leistung.

**Wie läuft ein solcher Wettkampf ab?** Luftpistole wird aus 10m Distanz auf Scheiben geschossen. Ein Wettkampf besteht aus 5 Schützen jedes Teams mit je 40 Schuss. Zwei Teams treten gegeneinander an, dann wird Mann gegen Mann geschossen und zwar der beste Schütze aus dem einen Team gegen den besten Schützen des anderen Teams usw. Wer von beiden das bessere Ergebnis erzielt, sichert den Einzelpunkt. Bei Ringgleichheit folgt ein Stechen. Die Mannschaft mit den meisten Einzelpunkten bekommt 2 Mannschaftspunkte. Im Moment sind



Die elektronische Wettkampfanlage zeigt jeden Schuss und ist immer aktuell.

wir Tabellenführer schießen aber noch gegen den Zweit- und Drittplatzierten.

Wer jetzt Interesse bekommen hat, sich das einmal live anzuschauen, kann dies bei unserem Heimwettkampf in Südkampen am **Sonntag, 4. Dezember 2022** tun. Leider können wir diesen Wettkampf durch die Auflagen der Bundesliga an die Schiessanlage nicht in Lindwedel austragen, in Südkampen gibt es aber reichlich Platz für Zuschauer. Um 10:00 Uhr starten wir dort gegen SGI Grohnde, den Drittplatzierten. Um 11:35 Uhr startet SV Haendorf gegen SV Ocholt-Howiek und um 13:40 Uhr SV Haendorf gegen SGI Grohnde. Wir sind dann wieder um 15:15 Uhr gegen SV Ocholt-Howiek gefordert. Wir freuen uns auf eure Unterstützung vor Ort!

Platz	Verein	Einzel-punkte	Mann-schafts-punkte
1	SV Lindwedel	17 : 03	08 : 00
2	SG Wolfenbüttel	13 : 07	06 : 02
3	SGi Grohnde	12 : 08	06 : 02
4	SV Haendorf	11 : 09	04 : 04
5	SV Bassum v. 1848 II	09 : 11	04 : 04
6	SV Ocholt-Howiek	08 : 12	02 : 06
7	PC Rendsburg	07 : 13	02 : 06
8	SV Assel	03 : 17	00 : 08

Die Tabelle der 2. Bundesliga nach zwei Wettkampftagen

Eure  
Karin Steinbach



**ANTONINO PALADINO**  
MAURERMEISTERBETRIEB

Speckendamm 9  
29690 Lindwedel

Mobil: 0151 51158493  
info@paladino-handwerk.de  
www.paladino-handwerk.de



**ALLES AUS MEISTERHAND!**

- Maurerarbeiten
- Fliesenarbeiten
- Sanierungsarbeiten
- Trockenbauarbeiten
- Reparaturarbeiten
- An- u. Umbauten

**vodafone**

Vodafone Store Schwarmstedt  
Mönkeberg 4  
29690 Schwarmstedt  
05130 974632  
info@tele-master.de  
@vodafone\_schwarmstedt

**vodafone**

Vodafone Store Wedemark  
Kaltenweider Straße 28  
30900 Wedemark  
05130 974632  
info@tele-master.de  
@vodafone\_schwarmstedt

Montag - Freitag:  
9:30 Uhr - 18 Uhr  
Samstag:  
10 - 13 Uhr



- ✓ Stress und Burnout
- ✓ Depression
- ✓ Ängste und Phobien
- ✓ Trauma
- ✓ Gewichtsreduktion
- ✓ Raucherentwöhnung

Heilpraxis für Psychotherapie  
Psychologische Beratung  
Hypnose-Therapie  
Neurographik

www.consult-ihme.de  
Hannoversche Str.12

Tel. 0179 - 48 90 132  
29690 Lindwedel

**DR. MICHELLE PETERS**  
Steuerberatung Lindwedel

- ✓ Steuerliche Beratung von Privatpersonen und Unternehmen
- ✓ Unterstützung bei betriebswirtschaftlichen Fragestellungen
- ✓ Individuelle Fortbildungen und Seminare im Bereich Rechnungswesen, Buchführung und Besteuerung

...so nah, ...so persönlich, ...so gut!

www.Steuerberatung-Lindwedel.de

**Heinz Minke**  
Installation und  
Heizungsbau

Fachbetrieb nach § 19g WHG

Tel. 05073/ 9 21 16  
Fax 05073/ 9 21 17

Im Nettelfelde 19 · 29690 Lindwedel





Tipp: Beet mit Laub bedecken

## BEETKLUBTIPP

### WINTERASPEKTE IM GARTEN

...nachdem nun die Früchte und Gemüse aus den Gärten geerntet und auf vielerlei Art haltbar gemacht sind, um uns im Winter daran zu laben, bleibt noch einiges im Garten zu erledigen. Klar genießen wir noch ausgiebig diesen farbenprächtigen „Indian Summer“ nach dem sehr trockenen Sommer. Hier und da benötigen die Pflanzen, besonders Neupflanzungen noch etwas Unterstützung in Form von Wasser, denn der Regen der letzten Wochen befeuchtet bisher nur die oberste Bodenschicht. Wie stärken wir unsere Böden für das nächste Jahr? Zunächst befreien wir den Boden gründlich von den „sogenannten Unkräutern“ und bedecken diesen dünn mit Kompost und zusätzlich mit einer Mulchschicht (lockeres Gras-Laubgemisch). Das hält die Feuchtigkeit im Boden und schafft günstige „Arbeitsbedingungen“ für Regenwürmer und Mikroorganismen. Dieser kleine Aufwand bringt gesündere Pflanzen und bessere Erträge hervor. Das Laub kann in den Beeten bis zum Frühjahr verbleiben; gerne so reichhaltig, dass es Igel, Insekten und Co. Überwinterungsplätze bietet.

Die frostfreie Zeit bietet sich an, Pflegeschnitte an Bäumen und Sträuchern durchzuführen, Totholz zu entfernen, Hecken einzukürzen ohne unsere fleißigen Gartenhelfer (Vögel, Insekten etc.) zu stören. Vielfach eignet sich das Schnittgut geschreddert zum Mulchen der Beete. Blumenzwiebeln können noch im frostfreien Dezember gesteckt werden. Gartengeräte freuen sich über eine Reinigung und können für längere Haltbarkeit geölt und geschärft werden. Lasst Gräser und viele Stauden bis zu Frühjahr stehen und bindet sie dekorativ zusammen. Die Gräser selbst sind so besser vor Frost und Fäulnis geschützt und außerdem bieten sie etlichen Insekten Überwinterungsmöglichkeiten. Genießt alle eure verzauberten „Winter-Gärten“...

Nun verabschiedet sich auch der Beetclub in die Winterpause. Wir treffen uns wieder im März (genaueres findet sich vorher auf: [www.beetclub.de](http://www.beetclub.de)). Interessierte sind stets herzlich willkommen.

Viele Grüße von Sophia Mertens

\* Deftige und süße Speisen: Schmalzkuchen, Hoper Pilzpfanne, Gegrilltes, Fischbrötchen, und anderes.  
 \* Kaffee & Kuchen  
 \* Heiße und kalte Getränke  
 \* Viele Klein-kunstaussteller mit reichhaltigem Angebot

\* Kinderschminken (14:00 bis 16:30 Uhr) und  
 \* Bastel-Ecke für Weihnachten

\* **Der Weihnachtsmann** wird uns um 17:00 Uhr besuchen!  
 \* **Singender Weihnachts-Engel** aus der Himmelspforte: Melanie Arlt

# Hoper Weihnachtsmarkt

## 26. Nov. 2022

Beginn 14:00 Uhr

Hauptstraße 15 in Hope  
Tel. 0172 5444478

Eine Veranstaltung der Hoper Dorfgemeinschaft

f Mehr Informationen auf Facebook:  
 - Schützenverein Hope e.V.  
 - Freiwillige Feuerwehr Hope

**HÖRATERLIER**  
 Anna Bröschmeyer

Telefon: 05071 - 8004214  
[www.das-hoeratelier.de](http://www.das-hoeratelier.de)  
 Marktstr. 1  
 29690 Schwarmstedt

Ein Hörsystem so individuell wie Sie selbst.

Fahrschule  
 Info und Anmeldung Montag 18.30 Uhr  
 Hannoversche Str. 12 **0171-4823032**

**Jürgen Wollny**  
 Oldtimer



# HERBSTFEST IM KINDERGARTEN



Tolles Herbstfest im Kindergarten Lindwedel...



...mit Seifenblasenshow.

In den letzten Monaten war einiges los rund um den Kindergarten Eulennest in Lindwedel. Besonders das Herbstfest hat dabei einen bleibenden Eindruck bei den Kindern hinterlassen. Selbstgemachte Pommes, Suppen und ein umfangreicher Kuchenbasar - da war einfach für jeden was dabei. Auch für Unterhaltung hatte der Kindergarten gesorgt: Es gab eine Gesangseinlage zur Eröffnung, diverse Bastelstationen, Glitzertattoos, eine Tombola und sogar eine Seifenblasenshow! Insbesondere die Erzieher des Kindergartens haben durch ihr Engagement das Herbstfest zum Strahlen gebracht. Ein besonderer Dank geht auch an die zahlreichen Kuchenbäcker und die über 20 Sponsoren aus der Region wie z.B.: Hemme Milch, Sparkasse, Volksbank, GNH und viele weitere. Es war ein rundum gelungenes Fest mit jeder Menge Spaß!

Eure  
Tina Hamann  
Förderverein KiGaLi e.V.

# WM-WAFFELN



Wie hier im letzten Jahr freuen wir uns wieder, vielen Kinder eine Freude zu machen.

Unsere Vorweihnachtszeit wird dieses Jahr von der Fußballweltmeisterschaft begleitet. Daher gibt es anstelle von Nikolaus-Waffeln in diesem Jahr kostenlose WM-Waffeln für alle Kinder aus Lindwedel, Hope und Adolfsglück. Wir freuen uns, euch am **Donnerstag, 1. Dezember von 15:30 Uhr bis 17:30 Uhr** an unserem **Stand auf dem**

**Marktplatz** neben dem Weihnachtsbaum zu begrüßen. Anschließend gehen wir nach Hause und feiern **ab 20 Uhr** unsere Mannschaft im Spiel gegen Costa Rica an.

Wir freuen uns auf euch!  
Veronika, Julia und Christian  
Euer Team vom Dorf-Echo



Öffnungszeiten: Di - Fr 8.30 - 18.00 • Sa 8.00 - 13.00

Inh. Susanne Deike  
Im Nettefelde 3  
29690 Lindwedel  
Tel.: 05073 - 92 68 68

Ihr Partner für ansprechende Architektur und Energieeffizientes Bauen

EnergieWert Bauen GmbH  
Lindberghstraße 1  
29693 Hordenhagen  
☎ 05164 / 80270-0  
☎ 0172 / 449 1221  
info@energiewert-bauen.de

www.energiewert-bauen.de



**Wir Wunder ist Unterstützung.**

**Dein Projekt braucht Spenden?  
Du willst anderen helfen?**

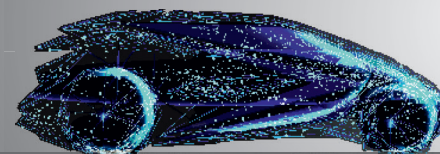
Mit wenigen Klicks auf [wirwunder.de/walsrode](http://wirwunder.de/walsrode)



Kreissparkasse  
Walsrode

Karosserie & Lackierzentrum

**Goetze GmbH**



**Goetze GmbH**  
Am Bahnhof 7  
29690 Lindwedel - OT Hope

Tel.: 05073 / 16 60

[www.Meisterlack.de](http://www.Meisterlack.de)



STECKBRIEFE



**Lennart Weinrebe**

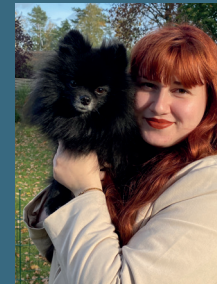
Alter: 29  
 Wohnort: Lindwedel  
 Beruf: Business Development  
 Manager in der Logistik

DIES ODER DAS?

Michelle Hunziker	Sylvie Meis
Weißbrot	Vollkornbrot
EA Sports FIFA	EA Sports F1
Kiel	Köln
Konzert	Festival

Wenn du selbst ein Prominenter wärst, in welcher Branche wärst du tätig und warum?  
 Profisportler/Trainer im Fußball, da man dort andere Menschen begeistern und motivieren kann, seine Träume zu verwirklichen.

STECKBRIEFE



**Svenja Minke**

Alter: 23  
 Wohnort: Lindwedel  
 Beruf: Erzieherin

DIES ODER DAS?

M&M's	Skittles
Teddy Teclebrhan	Felix Lobrecht
Fliesen	Holzboden
Inliner fahren	Tischtennis
London	Paris

Wenn du ein Tier wärst, welches wäre es und warum?  
 Wenn ich ein Tier wäre, wäre ich ein Elefant. Ich respektiere ihre Hilfsbereitschaft und Empathie.

**Event-Party-Service**  
 Unsere Spezialität:  
 „Brasilianisches Churrasco“  
**Heide-Grill-Team**  
**Jetzt schon weiterdenken!**



Wie wäre es mit einem kulinarischen Highlight für Ihre private Veranstaltung oder Betriebsfeier?  
 Jetzt bei uns buchen und einen der begehrten Termine sichern...

E-Mail: [info@heide-grill-team.de](mailto:info@heide-grill-team.de) Tel.: 05071/96 19 11  
[www.heide-grill-team.de](http://www.heide-grill-team.de) Mobil: 0175/296 63 26



**Marlis Schlicht**  
 Rechtsanwältin in Lindwedel  
 FA für Miet- und WEG-Recht  
 FA für Bau- und Architektenrecht  
[www.kanzlei-schlicht.de](http://www.kanzlei-schlicht.de)

**ARS**  
 Abfall- & Rohstoffrecycling Schwarmstedt GmbH Markus Wiebe

Recycling · Schrott & Metalle  
 Abfallentsorgung  
 Baustoffe · Forst- und Wegebau  
 Nachwachsende Rohstoffe  
 Containerdienstleistungen  
 Frachtleistungen

Am Varrenbruch 16 · 29590 Schwarmstedt  
 05071 96 87 90 · [www.ars-gmbh.net](http://www.ars-gmbh.net)

**mikado**

**KLEIDUNG  
 SCHENKEN  
 WOHNEN**

Heiko Thomas  
 Lust 2  
 29690 Lindwedel

Mobil: 0178 210 99 82  
 Telefon: 05073 320 05  
[thomas.mikado@gmx.de](mailto:thomas.mikado@gmx.de)



**GetriebeNotdienst**   
 Jens Marquardt • Lindwedel

**Instandsetzung und Reparatur  
 für Schalt-, DSG- und  
 Automatikgetriebe**

[www.getriebeNotdienst.de](http://www.getriebeNotdienst.de) • ☎ 05073-96 06 11

Ihr **VORPRUNG**  
 Unsere Beratung



**VGH Vertretung  
 Luhmann & Piskorz GmbH**  
 Heerstr. 40  
 29693 Hodenhagen  
 Tel. 05164 91111 Fax 05164 91112  
 Mobil 0172 3161925  
[www.vgh.de/heidekreis](http://www.vgh.de/heidekreis)  
[heidekreis@vgh.de](mailto:heidekreis@vgh.de)

fair versichert  
**VGH** 

 Finanzgruppe



## TOLLE RESONANZ BEI DER BLUTSPENDE

Die diesjährige Herbst-Blutspende ist sehr gut gelaufen. Wir hatten **71 Spender**, davon erfreuliche **10 Erstspender** (alles neue Mitbürger unserer Dorfgemeinschaft). Unser Bürgermeister Artur Minke geht seit Jahren mit seiner Familie mit gutem Beispiel voran. Diesmal wurde er bereits für seine 110. Spende ausgezeichnet. Lieber Artur, herzlichen Dank für deine Vorbildfunktion!

Neben allem Guten mussten wir uns vom Organisationsteam aber auch über einen Fall sehr ärgern: Eine liebe Mitbürgerin, die als Flüchtling vor einigen Jahren nach Lindwedel gekommen und hier voll integriert ist, durfte nicht spenden, da sie nicht alle Fragen „spontan“ und allein beantworten konnte. Auch die Hilfe ihres Mannes und ihres Sohnes wurde nicht akzeptiert. Aus unserer Sicht ist das dafür verantwortliche Transfusionsgesetz TFG in seiner Auslegung und Ansicht sehr veraltet und nicht mehr zeitgemäß. Kleine Änderungen reichen hier nicht, es muss grundsätzlich überarbeitet werden. Ohne Groll ging so unsere Mitbürgerin ohne Spende nach

Hause. Ich persönlich bin über den Ablauf und die Abweisung sehr enttäuscht, denn aus meiner Sicht ist jede Blutspende in der heutigen Zeit immens wichtig. Vielen Dank sage ich allen Spenderinnen und Spendern sowie allen freiwilligen Helferinnen und Helfern. Ohne euch wäre eine Blutspende in Lindwedel nicht möglich.

Euer  
Eugen Schwirko  
IG Blutspende-Lindwedel



Bürgermeister Artur Minke wurde für seine 110. Spende ausgezeichnet

## NEUES AUS DEM KIRCHENLEBEN

Das Jahr neigt sich dem Ende zu und wir haben viel für die kommenden Wochen mitzuteilen. Die Adventszeit beginnt und die Diakonie wird auch wieder in diesem Jahr **Weihnachtspäckchen an die Bedürftigen** der Tafel verteilen. Wer gerne ein Paket mit Lebensmitteln packen möchte, der melde sich bitte bei Beate Schüler unter der Telefonnummer **05073-926664**, um weitere Informationen zu erhalten. Vom **1. Dezember bis 24. Dezember** werden sich im Gemeindezentrum wieder die Türen zum offenen Adventskalender von **10 Uhr bis 18 Uhr** öffnen. Wir laden herzlich Kinder, Jugendliche und Erwachsene zum Verweilen während der Weihnachtszeit ein.



Viel los in der Kirchengemeinde

### Die folgenden Gottesdienste:

Termin	Was?
26. November   18:10 Uhr	Vorabend-Gottesdienst mit den Klangfreunden, die vorweihnachtliche Werke von Corelli spielen werden: Anschließend sind alle herzlich eingeladen beim anschließenden kleinen „Viertelstündchen“ bei Glühwein, Quarkbällchen und Keks noch zu verweilen.
18. Dezember   10:00 Uhr	Kindergottesdienst und Schmücken des Weihnachtsbaums
24. Dezember   15:00 Uhr	Familien – Christvesper
24. Dezember   16:30 Uhr	Christvesper
31. Dezember   16:00 Uhr	Altjahresgottesdienst mit Abendmahl

Wir freuen uns sehr, dass Frau Julia Krohmer als neue Pastorin am **3. Advent (11. Dezember)** um **14:30 Uhr** in der **St. Laurentius Kirche** in Schwarmstedt in den Dienst eingeführt werden wird. Weitere Details werden in den Zeitungen folgen.

Eure Ina Pahl



Esther & Stefan Wilken  
Tel. 0170 5276579 | [www.fitline-hannover.de](http://www.fitline-hannover.de)







[mobil-krankenkasse.de](https://mobil-krankenkasse.de)



## Wir handeln so, wie die Zukunft sein sollte: nachhaltig gesund.

Was ist eigentlich eine Krankenkasse der neuen Generation? Eine, die ihre Verantwortung ernst nimmt und sich nachhaltig für sie stark macht. So wie wir. Ob Gesundbleiben oder Gesundwerden: Wir unterstützen Sie in jedem Fall. Denn nur beides zusammen macht echte nachhaltige Gesundheit aus. Für uns alle.

Nachhaltig gesund.

**Mobil**  
KRANKENKASSE

